

Vol.17H28A

ALFA*tech

Special Vehicle Reduction Gear

Table of Contents



1. Transmission Power Take Off

2. Clutch P.T.O & Transfer P.T.O

3. Crane Boom Hoist Winch

4. Traction Winch

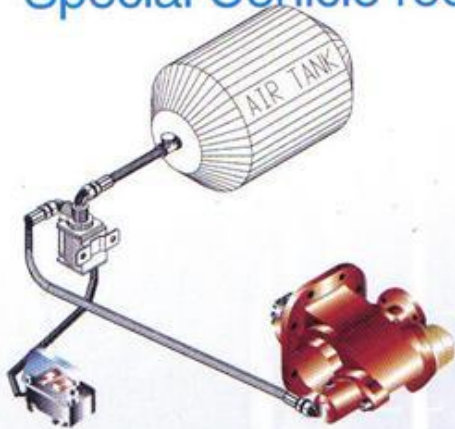
5. Swing Reduction Gear Box

6. Other Reduction Gears

7. Drive Shaft

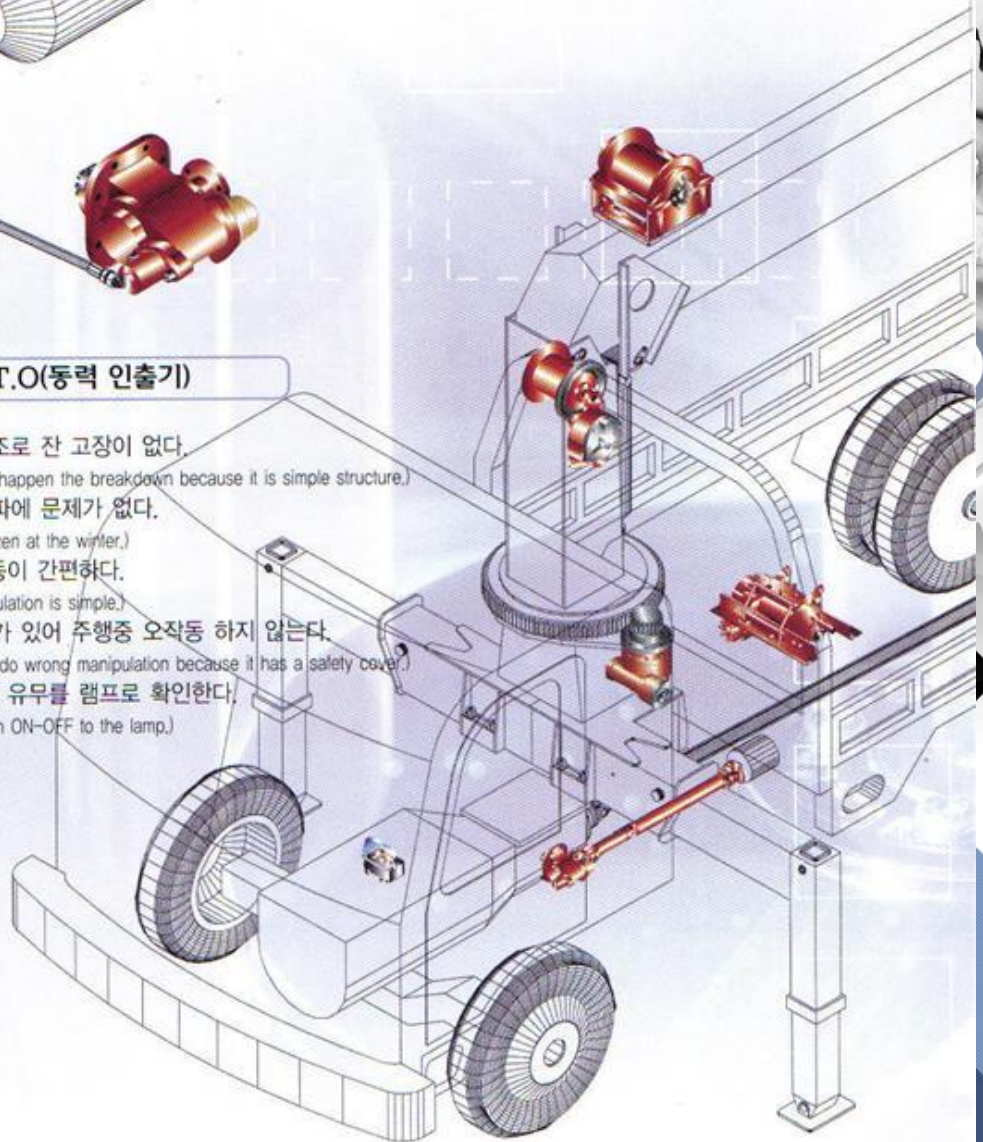
특장차용 감속기

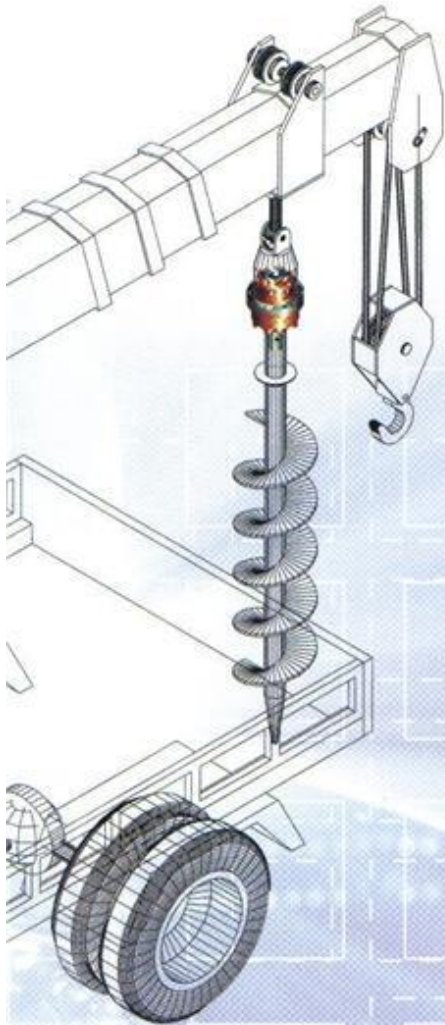
Special Cehicle reduction gear



1 P.T.O(동력 인출기)

- 간단한 구조로 잔 고장이 없다.
(It does not happen the breakdown because it is simple structure.)
- 겨울철 동파에 문제가 없다.
(It is not frozen at the winter.)
- P.T.O 작동이 간편하다.
(PTO manipulation is simple.)
- 안전 덮개가 있어 주행중 오작동 하지 않는다.
(It does not do wrong manipulation because it has a safety cover.)
- P.T.O작동 유무를 램프로 확인한다.
(PTO confirm ON-OFF to the lamp.)





2 DRIVE SHAFT(드라이브 샤프트)

- 웨이트 밸런스 작업으로 P.T.O와 펌프를 보호하고 드라이브 샤프트의 수명을 연장
(we do the weight balance,therefore protected PTO and pump,extend the length of life of drive shaft.)



3 SWING GEAR BOX(봄 선회 장치)

- 웜과 유성의 결합방식이다.
(This is worm and planetary type.)
- 부드러운 회전을 한다.
(This does quiet rotation.)
- 많은 토크를 전달한다.
(This delivers many torque.)



4 WINCH(원치)

- 기계식 무소음 브레이크
(This is silent type brake.)
- 강력한 원치 능력
(The winch to have strong traction ability.)



5 TRACTION WINCH(트랙션 원치)

- 편리한 크랙션 장치
(The convenient clutch system.)
- 풀림방지 장치
(Rope guide system.)



6 SEVER WINCH(보조 원치)

- 유성 감속기 방식
(Planetary type.)
- 편리한 장착성
(Easy install method.)



7 REDUCTION OF AUGER(오가 감속기)

- 오가 전용 설계
(Auger exclusive use design.)
- 유성 감속기 방식
(Planetary type.)
- 많은 토크 전달
(This delivers many torque.)

1. Transmission Power Take Off

현대1톤/HYUNDAI 1 TON P.T.O (01-71-1000)



일반식
Drive Shaft Type



직결식
Directly Type

적용차종 Truck	현대1톤, 기아1톤 HD1TON, KIA 1 TON
형식 Type	진공식 Vacuum
적용가능펌프 Pump	10CC/Rev
폴리 Pulley	"B" Type
감속비 Ratio	1:1
최대토크 Max Torque	18kg.m
비 고 Remark	2004년 1월 이후 차량 Truck after january 2004.

리베로/LIBERO P.T.O (01-78-D000,01-18-DD00)



모델/Model No.	01-78-DD00
형식/Type	진공식 (Vacuum)
감속비/Ratio	1:1
최대토크/Max Torque	18kg.m
비 고/Remark	2004년 1월 이후 차량(Truck after janary 2004)

모델/Model No.	01-18-DD00
형식/Type	진공식 (Vacuum)
감속비/Ratio	1:1
최대토크/Max Torque	15kg.m
비 고/Remark	2004년 1월 이전 차량(Janary 2004 former vehicle)



세렉스/CERES P.T.O (01-16-1000)



레버 직결
Lever Directly



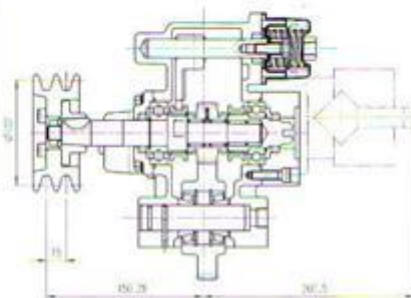
진공 직결
Vacuum Directly



진공식
Vacuum Type

적용차종 Truck	기아1톤, 세레스 KIA 1 TON, CERES
형식 Type	레버식, 진공식 Lever, Vaceem
직결 축 시알 Directly Shaft	A SAE B 13T B SAE B 10T D ϕ 15,88 E SAE B 11T
감속비 Ratio	1:1
최대토크 Max Torque	15kg.m
비 고 Remark	2004년 1월 이전 차량 January 2004 former vehicle

양축세렉스/DOUBLE CERES P.T.O (01-16-KA00)



적용차종 Truck	기아1톤, 세레스 KIA 1 TON, CERES
형식 Type	진공식 Vacuum
적용가능펌프 Pump	10CC/Rev (RH)
폴리 Pulley	"B" Type
감속비 Ratio	1:1
최대토크 Max Torque	15kg.m

기아 2.5톤/KIA 2.5TON P.T.O (01-01-1000)



로드식
Rod Type



레버식
Lever Type



진공식
Vacuum Type

적용차종 Truck	타이탄, 트레이드 TITAN, TRADE
형식 Type	로드식, 레버식, 진공식 Rod, Lever, Vacuum
로드 Rod	01-01-1000
레버 Lever	01-11-1000
진공 Vacuum	01-21-1000
감속비 Ratio	1:0.63
최대토크 Max Torque	20kg.m
비고 Remark	2001년 6월 이전 차량 June 2001 former vehicle

마이티/MIGHTY P.T.O (01-02-1000)



로드식
Rod Type



진공식
Vacuum Type



진공 직결식
Vacuum Directly



복동식
Vacuum Double



레버식
Lever Type



레버 직결식
Lever Directly

적용차종 Truck	기아 2.5톤, 마이티, 현대 3.5톤 KIA 2.5 TON, MIGHTY, HYUNDAI 3.5TON	
형식 Type	로드식, 레버식, 진공식, 직결식, 복동식 Rod, Lever, Vacuum, Directly, Double	
감속비 Ratio	2.5TON	1:0.598
	3.5TON	1:0.634
	Helical	1:0.597
최대토크 Max Torque	20kg.m	
직결식 Directly	Ø 15,88	
비고 Remark	기아차량 적용시점 2001년 6월 이후 After June 2001 a for vehicle apply view	
트랜스미션사양 T/M Model	2.5TON	M2S5
	3.5TON	M3S5
	Helical	M03S5

기아 5톤/KIA 5TON P.T.O (01-04-1000)



로드식
Rod Type



레버식
Lever Type



진공식
Vacuum Type



에어식
Air Type

적용차종 Truck	라이노 RHINO
형식 Type	로드식, 레버식 Rod, Lever
감속비 Ratio	1:1
최대토크 Max Torque	18kg.m
비고 Remark	2001년 1월 이전 차량 January 2001 former vehicle

현대5톤/ HYUNDAI 5TONP.T.O (01-05-1000)



레버식
Lever Type



진공식
Vacuum Type



에어식
Air Type

적용차종 Truck	현대 5톤 HYUNDAI 5TON
형식 Type	레버식, 진공식, 에어식 Lever, Vacuum, Air
감속비 Ratio	1:1 1:0.86
최대토크 Max Torque	18kg.m
비고 Remark	2001년 6월 이전 차량 June 2001 former vehicle
트랜스미션사양 T/M Model	K1206

KH10 P.T.O (01-84-1000)



에어식
Air Type



클러치 직결식
Clutch Directly

적용차종 Truck	기아 5톤, 현대 5톤 KIA 5TON, HYUNDAI 5TON
형식 Type	에어식, 클러치식 Air, Clutch
감속비 Ratio	1:1
최대토크 Max Torque	30kg.m
비고 Remark	2001년 이후 차량 Truck After 2001
트랜스미션사양 T/M Model	KH10
T/M 제조사 T/M Company	WIA(주)
적용가능펌프 Pump	DIN 6462

콘크리트펌프카/CPC P.T.O (01-85-1000)



적용차종 Truck	기아 5톤, 현대 5톤 KIA 5TON, HYUNDAI 5TON
형식 Type	에어식 Air
감속비 Ratio	1:1
최대토크 Max Torque	42kg.m
트랜스미션사양 T/M Model	KH10
특장차 Special Vehicle	Concrete Pump Car

ZF P.T.O (01-20-1000)

적용차종 Truck	ZF Transmission
형식 Type	에어식 Air
트랜스미션사양 T/M Model	ZF T/M(Import)



삼성1톤 SAMSUNG 1TONP.T.O (01-70-1000)



적용차종 Truck	삼성 1톤 SAMSUNG 1TON
형식 Type	진공식 Vacuum
감속비 Ratio	1:0.65
최대토크 Max Torque	9.8kg.m

EYA P.T.O (01-03-1000)

적용차종 Truck	기아4.5톤, 현대 4.5톤 KIA 4.5TON, HYUNDAI 4.5TON
형식 Type	로드식 Rod Type
감속비 Ratio	1:0.56
최대토크 Max Torque	15kg.m
비고 Remark	2001년 이후 차량 2001 Former Vehicle



MAF6P P.T.O (01-06-1000)



트랜스미션	K1206
T/M Model	
T/M 제조사	KSC(코리아정공)
T/M Company	
감속비	1:0,805
Ratio	
최대토크	30kg.m
Max Torque	
구형 번호	MAF6P, MAF5P,
Old Model	

M12 P.T.O (01-07-1000)



외 형
External



헬리컬 기어
Helical Gear



스퍼 기어
Spur Gear

트랜스미션	M12
T/M Model	
T/M 제조사	통일, 현대
T/M Company	Tongil, Hyundai
감속비	1:0,8
Ratio	
최대토크	30kg.m
Max Torque	
형 식	Spur, Helical
Type	

M10 P.T.O (01-08-1000)



외 형
External



헬리컬 기어
Helical Gear



스퍼 기어
Spur Gear

트랜스미션	M10
T/M Model	
T/M 제조사	통일, 현대
T/M Company	Tongil, Hyundai
감속비	1:0,811
Ratio	
최대토크	30kg.m
Max Torque	
형 식	Spur, Helical
Type	

K1406 P.T.O (01-09-1000)



트랜스미션	K1406
T/M Model	
T/M 제조사	KSC
T/M Company	(코리아정공)
감속비	1:0,835
Ratio	
최대토크	30kg.m
Max Torque	

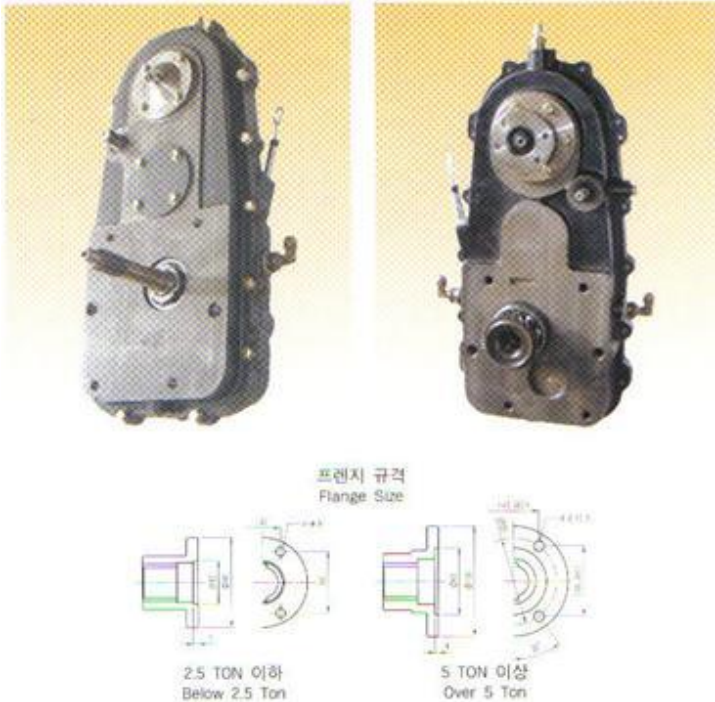
T160 P.T.O (01-19-1000)

트랜스미션	T160
T/M Model	
T/M 제조사	한국 DTS
T/M Company	Korea DTS
감속비	1:0,8
Ratio	
최대토크	30kg.m
Max Torque	



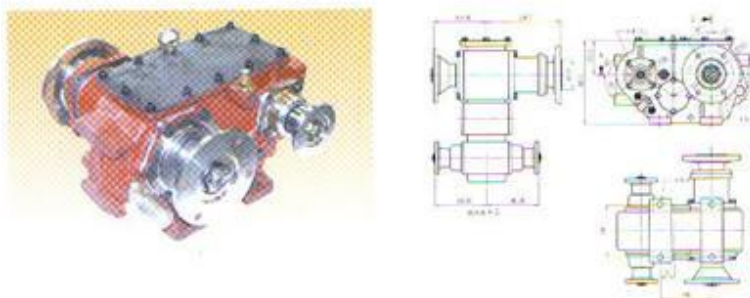
2.Clutch P.T.O & Transfer P.T.O

소방차 / CLUTCH P.T.O



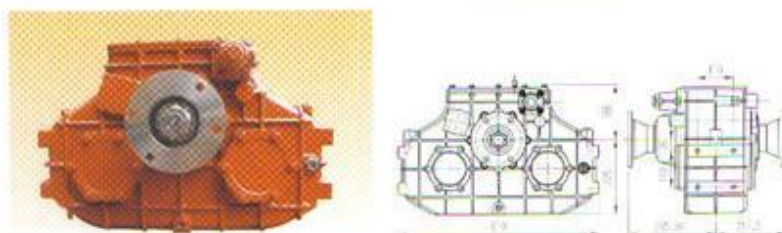
구분 Model	감속비 Ratio	최대토크 Torque(kg.m)	트랜스미션/Transmission 기종/Mode 회사명/Make	
세렉스 Ceres	1:15	145	K65A	KIA
기아 25톤 KIA 25TON	1:15	26	EX	KIA
현대 5톤 HD 5TON	1:1.175	38	K505	KSC
기아 5톤 KIA 5TON	1:1.175	38	KH	KIA
KH10	1:1.04	38	KH10	WIA
마이티 MIGHTY	1:15	26	M2S5	DTS
현대 3.5톤(H) HD 3.5TON(H)	1:15	26	M08S5	DTS
대우 8톤 DAEWOO 8TON	1:15	56	K805	KSC
대우 11톤 DAEWOO 11TON	1:15	56	K1206	KSC
현대 8톤 HD 8TON	1:15	56	M10	DTS
현대 11톤 HD 11TON	1:15	56	M12	DTS

트랜스퍼 / TRANSFER P.T.O



호칭번호/Code NO.	01-33-1000
형식/Type	Air
출력토크 Output Torque	570Kgf.m
P.T.O 출력토크 P.T.O Output Torque	58.5Kgf.m
P.T.O 감속비 P.T.O Ratio	1:1.13459
P.T.O 최대 회전수 P.T.O Max RPM	2000rpm
사용차종 Truck	9톤이하 9Ton below

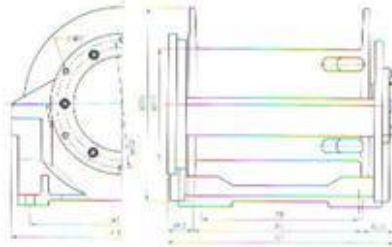
주행감속기 / REDUCTIONGEAR DRIVING



호칭번호/Code NO.	01-80-2000
형식/Type	Air
출력토크 Output Torque	500Kgf.m
P.T.O 감속비 P.T.O Ratio	1:5.934
P.T.O 최대 회전수 P.T.O Max RPM	3000rpm
사용차종플랜지(8톤) Truck flange(8ton)	∅ 140 × 65° -4EA
사용차종플랜지(16톤) Truck flange(16ton)	148 × 148-4EA

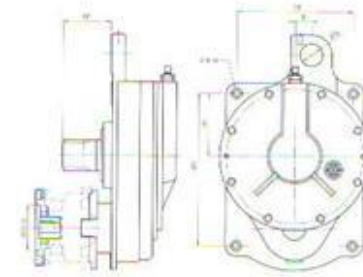
3.Crane Boom Hoist Winch

1015 WINCH (06-15-1000)



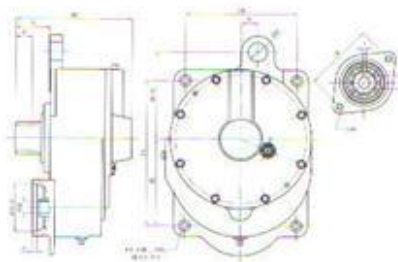
감속기 감속비 Gear Box Ratio	1/41,625
최대 입력 토크 Max Input Torque	14.5Kgf.m
최대 출력 토크 Max Output Torque	543Kgf.m
최대 입력 회전수 Max Input Rpm	4500rpm
최대 출력 회전수 Max Output Rpm	108rpm
폭/Width	317
드럼 드럼 최소 경 Drum Drum Min Dia (mm)	φ 213
프랜지경 Flange Dia	φ 370

10TON WINCH REDUCTION (06-10-1000)



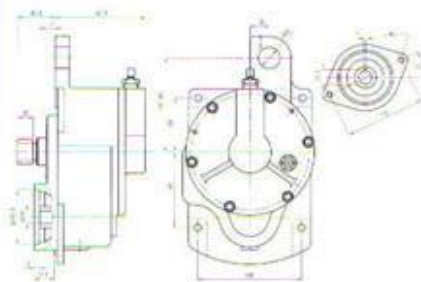
감속기 감속비 Gear box Ratio	1/5.35
감속기+드럼 감속비 Gear box+Drum Ratio	1/35.55
감속기 최대 출력 토크 Max Output Torque	64Kgf.m
폭/Width	256
드럼 드럼 최소 경 Drum Drum Min Dia (mm)	φ 217
프랜지경 Flange Dia	φ 405
잇 수 Drum Gear Teeth	99T
드럼 최대 출력 토크 Drum Max Torque	543Kgf.m

5TON WINCH REDUCTION (06-11-1000)



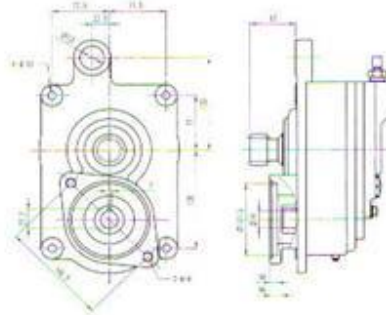
감속기 감속비 Gear box Ratio	1/4.82
감속기+드럼 감속비 Gear box+Drum Ratio	1/25.4
감속기 최대 출력 토크 Max Output Torque	58Kgf.m
폭/Width	154
드럼 드럼 최소 경 Drum Drum Min Dia (mm)	φ 140
프랜지경 Flange Dia	φ 250
잇 수 Drum Gear Teeth	79T
드럼 최대 출력 토크 Drum Max Torque	306Kgf.m

736 WINCH REDUCTION (06-41-1000)



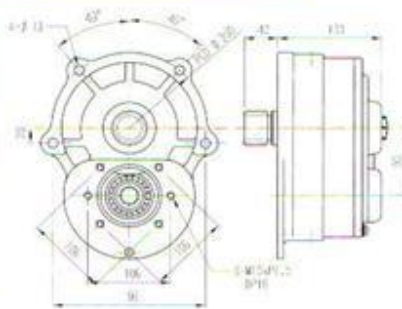
감속기 감속비 Gear box Ratio	1/2.86
감속기+드럼 감속비 Gear box+Drum Ratio	1/23.37
감속기 최대 출력 토크 Max OutputT Torque	34Kgf.m
폭/Width	213
드럼 드럼 최소 경 Drum Drum Min Dia (mm)	φ 195
프랜지경 Flange Dia	φ 325
잇 수 Drum Gear Teeth	90T
드럼 최대 출력 토크 Drum Max Torque	280Kgf.m

3TON WINCH REDUCTION (06-01-1000)



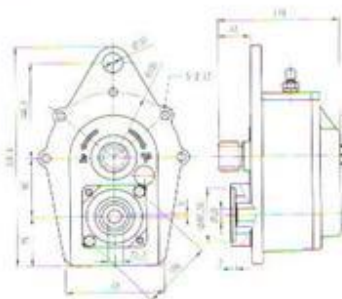
감속기 감속비 Gear Box Ratio	1/3.28
감속기+드럼 감속비 Gear Box + Drum Ratio	1/20.48
감속기 최대 출력 토크 Max Output Torque	23Kgf.m
폭/Width	154
드럼 드럼 최소 경 Drum Min Dia	Ø 140
드럼 프랜지경 (mm) Flange Dia	Ø 250
잇 수 Drum Gear Teeth	75T
드럼 최대 출력 토크 Drum Max Torque	147Kgf.m

CB3000 WINCH REDUCTION (06-02-A000)



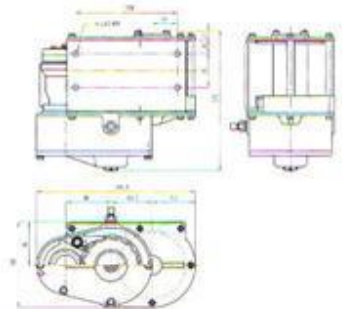
감속기 감속비 Gear Box Ratio	1/3.09
감속기+드럼 감속비 Gear Box + Drum Ratio	1/16.6
감속기 최대 출력 토크 Max Output Torque	22Kgf.m
폭/Width	176
드럼 드럼 최소 경 Drum Min Dia	Ø 123
드럼 프랜지경 (mm) Flange Dia	Ø 236
잇 수 Drum Gear Teeth	70T
드럼 최대 출력 토크 Drum Max Torque	119Kgf.m

2TON WINCH REDUCTION (06-21-SS00)



감속기 감속비 Gear Box Ratio	1/3.09
감속기+드럼 감속비 Gear Box + Drum Ratio	1/16.6
감속기 최대 출력 토크 Max Output Torque	22Kgf.m
폭/Width	176
드럼 드럼 최소 경 Drum Min Dia	Ø 123
드럼 프랜지경 (mm) Flange Dia	Ø 236
잇 수 Drum Gear Teeth	70T
드럼 최대 출력 토크 Drum Max Torque	119Kgf.m

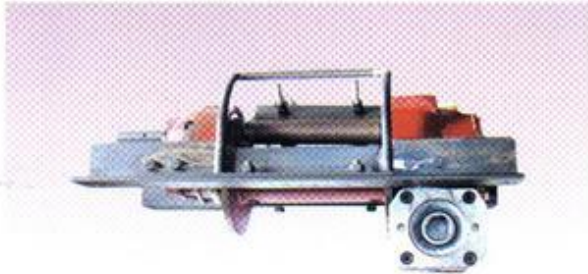
500 WINCH REDUCTION (06-18-1000)



감속기 감속비 Gear Box Ratio	1/6.755
최대 입력 토크 MAX INPUT TORQUE	9.4Kgf.m
최대 출력 토크 Max Output Torque	57.1Kgf.m
최대 입력 회전수 Max Input RPM	700rpm
최대 출력 회전수 Max Output RPM	104rpm
폭/Width	115
드럼 드럼 최소 경 Drum Min Dia	Ø 74
드럼 프랜지경 (mm) Flange Dia	Ø 145

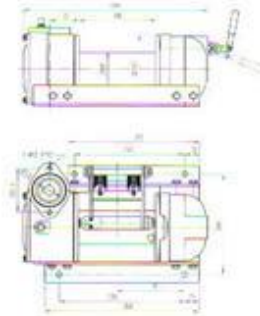
4. Traction Winch

5.4TON WINCH (06-08-1000)



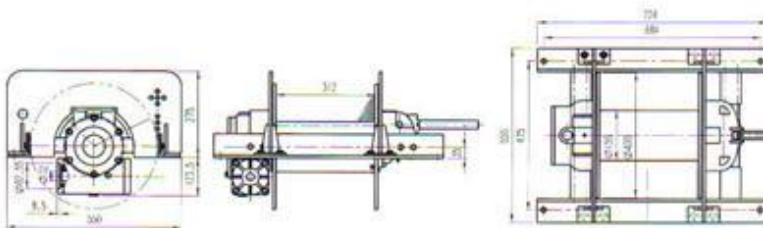
감속기 감속비 Gear box Ratio	1/31
최대 입력 토크 Max Input Torque	35Kgf.m
최대 출력 토크 Max Output Torque	488Kgf.m
모터 사양 Motor Model	2-100
모터 축 규격 Motor Shaft	ø 32-10 × 8
폭/Width	238
드럼 드럼 최소 경 Drum Drum Min Dia (mm)	ø 90
프랜지경 Flange Dia	ø 205

SELF-LOADER WINCH (06-27-1000)



감속기 감속비 Gear box Ratio	1/30
최대 입력 토크 Max Input Torque	12.17Kgf.m
최대 출력 토크 Max Output Torque	146Kgf.m
최대 입력 회전수 Max Input RPM	720rpm
최대 출력 회전수 Max Output RPM	24rpm
폭/Width	184
드럼 드럼 최소 경 Drum Drum Min Dia (mm)	ø 80
프랜지경 FLANGE DIA	ø 165

통신공사/TELECOM CORPORATION WINCH (06-08-9900)



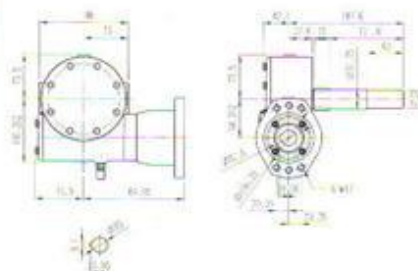
우측면도
Side View

정면도
Front View

평면도
Plane

감속기 감속비 Gear box Ratio	1/31
최대 입력 토크 Max Input Torque	35Kgf.m
최대 출력 토크 Max Output Torque	488Kgf.m
모터 사양 Motor Model	2-100
모터 축 규격 Motor Shaft	ø 32-10 × 8
폭/Width	312
드럼 드럼 최소 경 Drum Drum Min Dia (mm)	ø 160
프랜지경 Flange Dia	ø 400

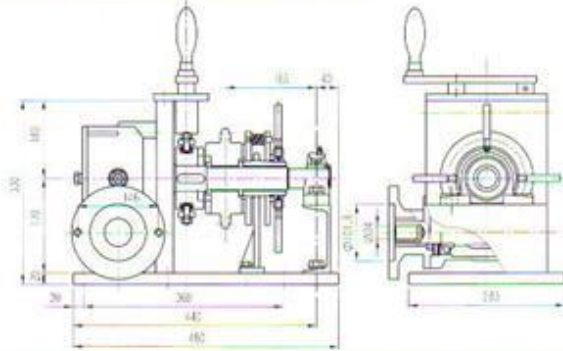
IPK WINCH (06-23-1000)



감속기 감속비 Gear box Ratio	1/38
출력 축 규격 Output Shaft	ø 31.75-8 × 7
모터 축 규격 Motor Shaft	ø 25-8 × 7
호 칭 명 Type	IPK153MT
축 전장(IPK130) Shaft Length(IPK130)	263mm
축 전장(IPK153MT) Shaft Length(IPK153MT)	220mm

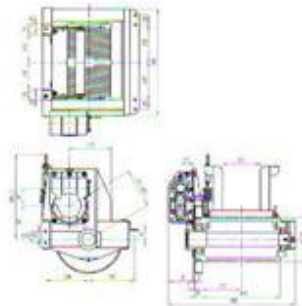
5.Winch

DRUM WINCH (06-20-1000)



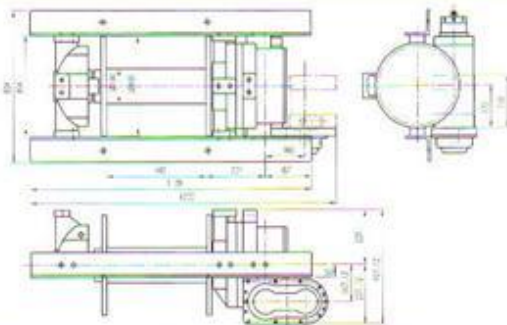
감속기 감속비 Gear Box Ratio	1/36
최대 입력 토크 Max Input Torque	12Kgf.m
최대 출력 토크 Max Output Torque	173Kgf.m
모터 축 규격 Motor Shaft	∅22-7×7
용도 Chassis Payload	무전전 차량 By-Pass Cable
잇수/Tooth	16T
스프 로킷 Sprocket	호칭 The Size
	RS100
	P.C.D
	∅162,744

ROLLON WINCH (06-09-1000)



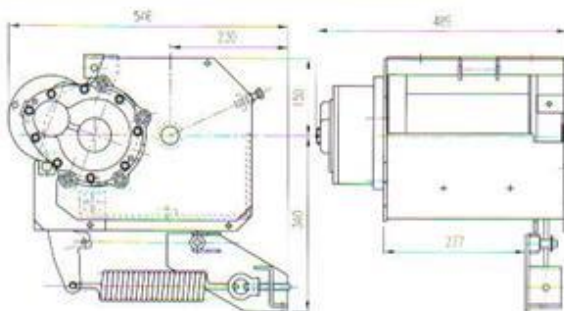
감속기 감속비 Gear Box Ratio	1/34
감속기+드럼 감속비 Gear Box+Drum Ratio	1/201.1
감속기 최대 출력 토크 Max Output Torque	3500Kgf.m
드럼 Drum	Double, 14P
와이어 로프 길이 Wire Length	8M
권취 속도 Wire Hoisting Speed	5.3m/min
용도 Chassis Payload	청소차 Sweeper

15TON WINCH (06-07-1000)



감속기 감속비 Gear Box Ratio	1/208
최대 입력 토크 Max Input Torque	29.7Kgf.m
최대 출력 토크 Max Output Torque	2496Kgf.m
모터 사양 Motor Model	M4-100
모터 축 규격 Motor Shaft	∅35-10×8
폭/Width	400
드럼 드럼 최소 경 Drum Drum Min Dia (mm)	∅140
프랜지경 Flange Dia	∅400

AUGER WINCH (06-03-1000)



감속기 감속비 Gear Box Ratio	1/18.54
최대 입력 토크 Max Input Torque	5.59Kgf.m
최대 출력 토크 Max Output Torque	93.3Kgf.m
최대 입력 회전수 Max Input Rpm	2300rpm
최대 출력 회전수 Max Output Rpm	124rpm
폭/Width	240
드럼 드럼 최소 경 Drum Drum Min Dia (mm)	∅166
프랜지경 Flange Dia	∅260

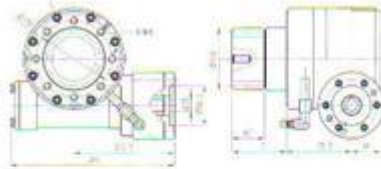
5. Swing Reduction Gear Box

10TON SWING GEAR BOX (07-08-1000)



감속비/Gear Box Ratio	1/100.2		
최대입력토크/Max Input Torque	28Kgf.m		
최대출력토크/Max Output Torque	1122Kgf.m		
모터 축 규격/Motor Shaft	Ø 25-8×7		
피니언기어	모듈/Module	8	8
Pinion	압력각/Press Angle	20°	20°
Gear	잇 수/Tooth	17T	15T
용도/Apply Vehicle	크레인/Crane	크레인/Crane	크레인/Crane

8TON SWING GEAR BOX (07-10-1000)



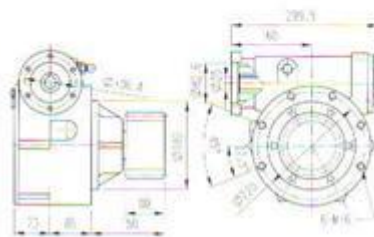
감속기 감속비	1/100.2
Gear Box Ratio	
최대 입력 토크	13Kgf.m
Max Input Torque	
최대 출력 토크	521Kgf.m
Max Output Torque	
모터 축 규격	Ø 25-8×7
Motor Shaft	
피니언	모듈/Module
기어	8
Pinion	압력각
Press Angle	20°
Gear	잇 수/Tooth
14T	
용도/Apply Vehicle	크레인/Crane

1664 SWING GEAR BOX (07-13-1000)



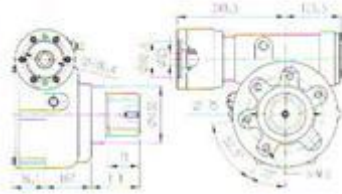
감속비/Gear Box Ratio	1/51		
최대입력토크/Max Input Torque	13Kgf.m		
최대출력토크/Max Output Torque	298Kgf.m		
모터 축 규격/Motor Shaft	Ø 25-8×7		
피니언기어	모듈/Module	8	8
Pinion	압력각/Press Angle	20°	20°
Gear	잇 수/Tooth	14T	12T
			15T
용도/Apply Vehicle	크레인/Crane	오가/Auger	오가/Auger

CPC SWING GEAR BOX (07-09-S100)



감속기 감속비	1/51
Gear Box Ratio	
최대 입력 토크	13Kgf.m
Max Input Torque	
최대 출력 토크	298Kgf.m
Max Output Torque	
모터 축 규격	Ø 25-8×7
Motor Shaft	
피니언	모듈/Module
기어	8
Pinion	압력각
Press Angle	20°
Gear	잇 수/Tooth
15T	
용도/Apply Vehicle	C.P.C

7TON SWING GEAR BOX (07-13-DY00)



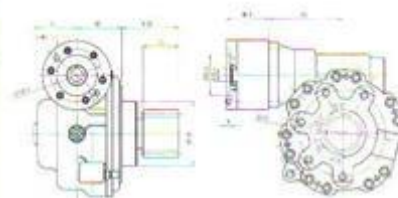
감속기 감속비 Gear Box Ratio	1/51	
최대 입력 토크 Max Input Torque	13Kgf.m	
최대 출력 토크 Max Output Torque	298Kgf.m	
모터 축 규격 Motor Shaft	ø 25-8×7	
피니언 모듈/Module	8	8
기어 압력각 Pinion Press Angle	20°	20°
기어 잇 수/Tooth	13T	12T
용도/Apply Vehicle	크레인/Crane	C.P.C

6TON SWING GEAR BOX (07-07-1000)



감속기 감속비 Gear Box Ratio	1/37	
최대 입력 토크 Max Input Torque	13Kgf.m	
최대 출력 토크 Max Output Torque	241Kgf.m	
모터 축 규격 Motor Shaft	ø 25-8×7	
피니언 모듈/Module	6	6
기어 압력각 Pinion Press Angle	20°	20°
기어 잇 수/Tooth	13T	12T
용도/Apply Vehicle	크레인/Crane	크레인/Crane

5TON SWING GEAR BOX (07-04-1000)



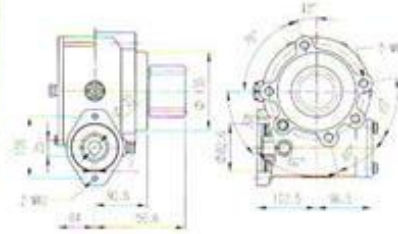
감속기 감속비 Gear Box Ratio	1/44	
최대 입력 토크 Max Input Torque	13Kgf.m	
최대 출력 토크 Max Output Torque	286Kgf.m	
모터 축 규격 Motor Shaft	ø 25-8×7	
피니언 모듈/Module	6	
기어 압력각 Pinion Press Angle	20°	
기어 잇 수/Tooth	13T	
용도/Apply Vehicle	5TON Crane	

3TON SWING GEAR BOX (07-01-1000)



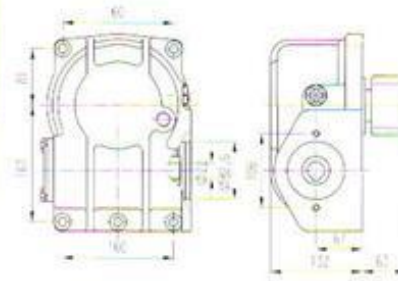
감속기 감속비 Gear Box Ratio	1/28	
최대 입력 토크 Max Input Torque	22Kgf.m	
최대 출력 토크 Max Output Torque	308Kgf.m	
모터 축 규격 Motor Shaft	ø 25.1-6.1×6.1 ø 25-8×7	
피니언 모듈/Module	6	7
기어 압력각 Pinion Press Angle	20°	20°
기어 잇 수/Tooth	12T	14T
용도/Apply Vehicle	크레인/Crane	크레인/Crane

CB3000 SWING GEAR BOX (07-02-1000)



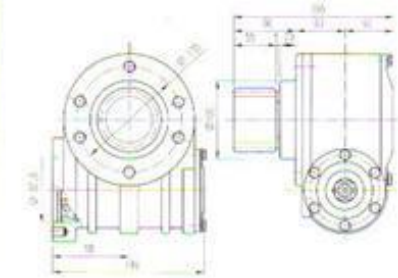
감속기 감속비 Gear Box Ratio	1/36
최대 입력 토크 Max Input Torque	12Kgf.m
최대 출력 토크 Max Output Torque	194Kgf.m
모터 축 규격 Motor Shaft	∅ 22-7 × 7
피니언 모듈/Module	6
기어 압력각 Pinion Press Angle	20°
기어 잇 수/Tooth	12T
용도/Apply Vehicle	CB3000

ASIA 2TON SWING GEAR BOX (07-12-1000)



감속기 감속비 Gear Box Ratio	1/34
최대 입력 토크 Max Input Torque	9.2Kgf.m
최대 출력 토크 Max Output Torque	141Kgf.m
모터 축 규격 Motor Shaft	∅ 22-7 × 7
피니언 모듈/Module	5
기어 압력각 Pinion Press Angle	20°
기어 잇 수/Tooth	12T
용도/Apply Vehicle	렉커/Wrecker

2TON SWING GEAR BOX (07-09-1000)



감속기 감속비 Gear Box Ratio	1/35
최대 입력 토크 Max Input Torque	9.2Kgf.m
최대 출력 토크 Max Output Torque	161Kgf.m
모터 축 규격 Motor Shaft	∅ 25-8 × 7
피니언 모듈/Module	5
기어 압력각 Pinion Press Angle	20°
기어 잇 수/Tooth	14T
용도/Apply Vehicle	렉커/Wrecker

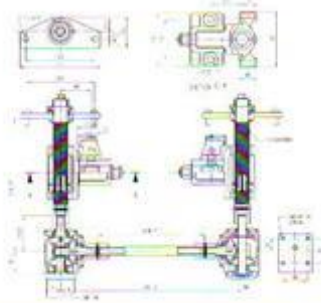
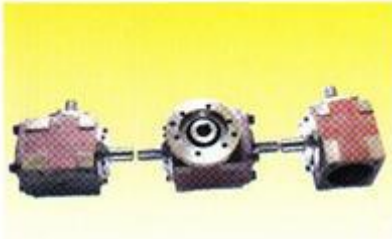
1TON SWING GEAR BOX (07-06-1000)



감속비/Gear Box Ratio	1/35		
최대입력토크/Max Input Torque	9.2Kgf.m		
최대출력토크/Max Output Torque	161Kgf.m		
모터 축 규격/Motor Shaft	∅ 25-8 × 7		
피니언기어 모듈/Module	5	4.5	5
Pinion 압력각/Press Angle	20°	20°	20°
기어 잇 수/Tooth	16T	18T	12T
용도/Apply Vehicle	렉커/Wrecker	사다리차/Ladder Truck	조식행렬차/Tractor

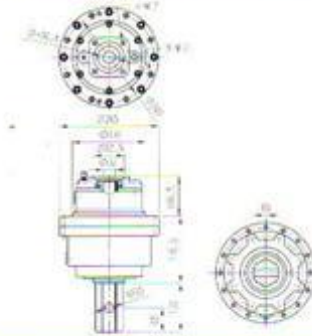
6. Other Reduction Gear

자동차운반차/CAR CARRIER (02-01-1000)



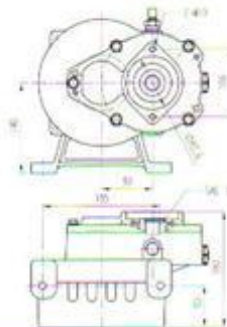
모델/Model No.	02-01-1000
형식/Type	Screw
최대 상승력 Max Power	5,000kg
최대 입력 토크 Max Input Torque	50Kgf.m
감속비/Ratio	1:1
최대 회전수/Max Rpm	500PRM
적용차종/Truck	9톤 이하/Below 9ton
용도/Apply Vehicle	CARRIER

오거감속기/AUGER REDUCTION (02-11-1000)



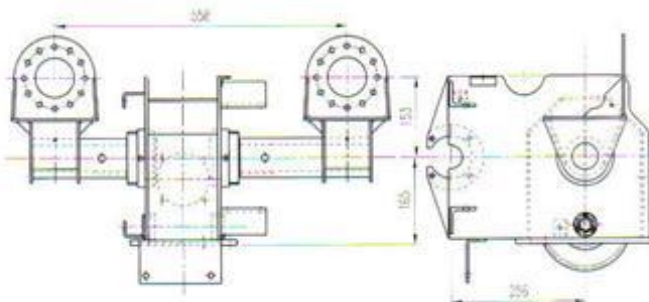
모델/Model No.	02-11-1000
형식/Type	유성감속기/Planetary
감속비/Ratio	1:14,666
최대 입력 토크 Max Input Torque	38Kgf.m
최대 출력 토크 Max Output Torque	500Kgf.m
연결축/Output Shaft	속각 65mm/Sexangle 65mm
적용차종/Truck	5톤 이하/Below 5ton
용도/Apply Vehicle	오거/Auger

발전기 증속기/GENERATOR GEAR BOX (02-14-1000)



모델/Model No.	02-14-1000
형식/Type	Gear
감속비/Ratio	1:4
최대 입력 토크 Max Input Torque	9.8Kgf.m
최대 출력 토크 MAX Output Torque	2.45Kgf.m
최대입력회전수/Max Input Rpm	1000PRM
최대출력회전수/Max Output Rpm	4000PRM
모터사양/Motor Model	JMF-25-01

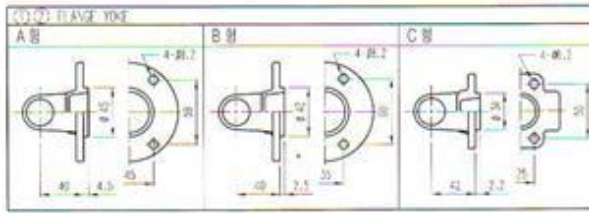
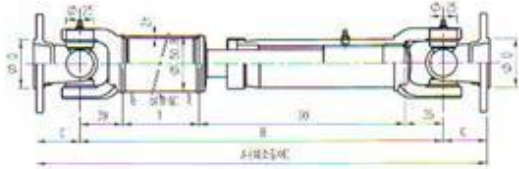
고소 작업차량 수평기/AERIAL PLATFORM LEVEL (02-06-1000)



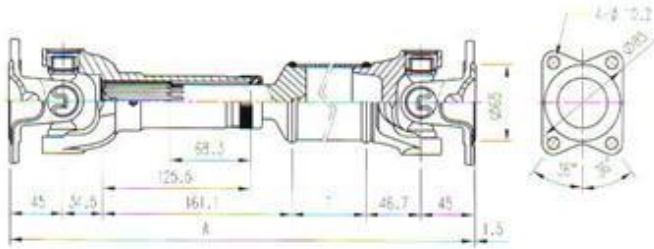
모델/Model No.	02-05-1000
형식/Type	Chain
감속비/Ratio	1:3,569
체인스프로킷 Chain Sprokrt	RS80-21T
특징 Trait	백래시조정 Backlash Setting
용도/Apply Vehicle	철연고소작업차 Aerial Platform

7. Drive Shaft

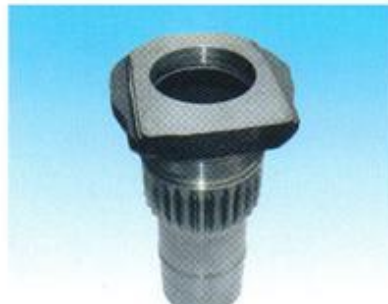
P.T.O DRIVE SHAFT



DRIVE SHAFT



단 품 /PART





Contact

ALFA TECH Co.,Ltd.

2F Dong-Hyun B/D, 668 Gukhoe-daero,
Yeongdeungpo-gu, Seoul, Korea

Postal Code: 07247

Tel: +82-2-6672-3363

Fax: +82-2-6672-3362

WWW.ALFA-TECH.CO.KR

e-mail: alfatech@alfa-tech.co.kr